

Dell Precision Mobile Workstation

5000 Series

Quick Start Guide

Snelstartgids

Guide de démarrage rapide

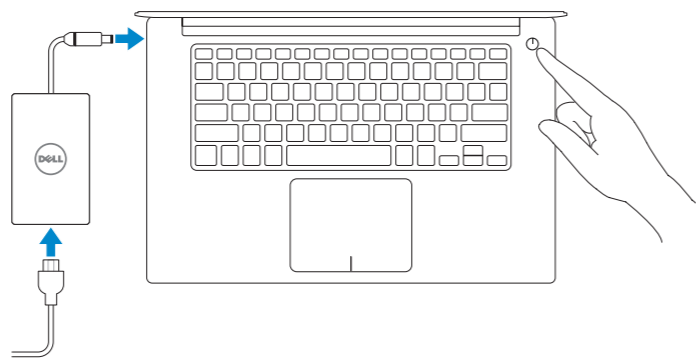
Schnellstart-Handbuch

Guida introduttiva



1 Connect the power adapter and press the power button

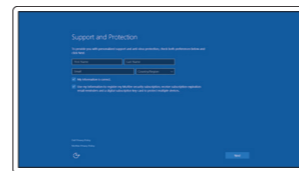
Sluit de netadapter aan en druk op de aan/uit-knop
Connectez l'adaptateur secteur, puis appuyez sur le bouton d'alimentation
Stromadapter anschließen und die Stromtaste drücken
Collegare l'alimentatore e premere il pulsante di alimentazione



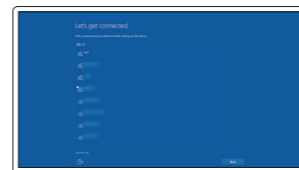
2 Finish operating system setup

Voltooi de setup van uw besturingssysteem
Terminez la configuration du système d'exploitation
Betriebssystem-Setup abschließen
Completare l'installazione del sistema operativo

Windows 10



Enable Support and Protection
Schakel support en beveiliging in
Activez le support et la protection
Support und Schutz aktivieren
Abilitare il supporto e la protezione



Connect to your network
Maak verbinding met uw netwerk
Connectez-vous à votre réseau
Verbindung mit dem Netzwerk herstellen
Connettersi alla rete

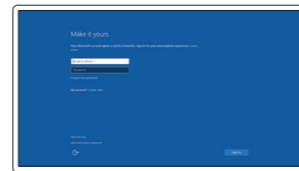
NOTE: If you are connecting to a secured wireless network, enter the password for the wireless network access when prompted.

N.B. Als u verbinding maakt met een beveiligd draadloos netwerk, moet u wanneer u hierom wordt gevraagd het wachtwoord voor het draadloze netwerk opgeven.

REMARQUE : Si vous vous connectez à un réseau sans fil sécurisé, entrez le mot de passe d'accès à ce réseau lorsque vous êtes invité à le faire.

ANMERKUNG: Falls Sie eine Verbindung mit einem gesicherten drahtlosen Netzwerk herstellen, geben Sie das Kennwort für den Zugriff auf das drahtlose Netzwerk ein, wenn Sie dazu aufgefordert werden.

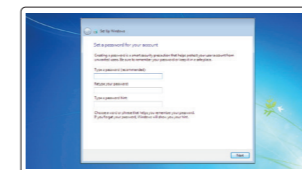
N.B. Se si sta effettuando la connessione ad una rete wireless protetta, quando richiesto immettere la password di accesso a tale rete.



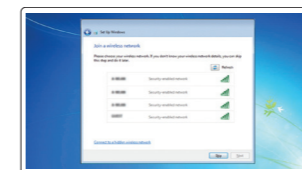
Sign in to your Microsoft account or create a local account

Meld u aan bij uw Microsoft-account of maak een lokale account
Connectez-vous à votre compte Microsoft ou créez un compte local
Beim Microsoft-Konto anmelden oder ein lokales Konto erstellen
Accedere all'account Microsoft o creare un account locale

Windows 7



Set up password for Windows
Stel een wachtwoord in voor Windows
Définissez un mot de passe pour Windows
Kennwort für Windows einstellen
Impostare la password per Windows



Connect to your network
Maak verbinding met uw netwerk
Connectez-vous à votre réseau
Verbindung mit dem Netzwerk herstellen
Connettersi alla rete

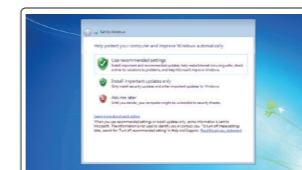
NOTE: If you are connecting to a secured wireless network, enter the password for the wireless network access when prompted.

N.B. Als u verbinding maakt met een beveiligd draadloos netwerk, moet u wanneer u hierom wordt gevraagd het wachtwoord voor het draadloze netwerk opgeven.

REMARQUE : Si vous vous connectez à un réseau sans fil sécurisé, entrez le mot de passe d'accès à ce réseau lorsque vous êtes invité à le faire.

ANMERKUNG: Falls Sie eine Verbindung mit einem gesicherten drahtlosen Netzwerk herstellen, geben Sie das Kennwort für den Zugriff auf das drahtlose Netzwerk ein, wenn Sie dazu aufgefordert werden.

N.B. Se si sta effettuando la connessione ad una rete wireless protetta, quando richiesto immettere la password di accesso a tale rete.



Protect your computer
Beveilig uw computer
Protégez votre ordinateur
Computer schützen
Proteggere il computer

Ubuntu

Follow the instructions on the screen to finish setup.

Volg de instructies op het scherm om de setup te voltooien.

Suivez les instructions qui s'affichent à l'écran pour terminer l'installation.

Befolgen Sie die Anweisungen auf dem Bildschirm, um das Setup anzuschließen.

Seguire le istruzioni visualizzate per completare l'installazione.

Locate Dell apps

Dell-apps zoeken | Localisez les applis Dell
Dell-Apps suchen | Individuare le app Dell



Dell Product Registration

Register your computer

Registreer uw computer
Enregistrez votre ordinateur
Ihren Computer registrieren
Registrare il computer



SupportAssist

Check and update your computer

Controleer en update uw computer
Vérifiez et mettez à jour votre ordinateur
Ihren Computer überprüfen und aktualisieren
Controllare e aggiornare il computer

NOTE: An upgrade from Windows 7 32-bit to Windows 10 will require a manual installation of the system drivers. For latest drivers visit dell.com/support.

N.B. Bij een upgrade van Windows 7 32-bits naar Windows 10 moeten de systeemstuurprogramma's handmatig worden geïnstalleerd. Ga naar dell.com/support voor de laatste stuurprogramma's.

REMARQUE : Pour effectuer une mise à niveau de Windows 7 32 bits à Windows 10, vous devrez installer manuellement les pilotes du système. Pour obtenir les derniers pilotes, rendez-vous sur dell.com/support.

ANMERKUNG: Ein Upgrade von Windows 7 32-Bit auf Windows 10 erfordert eine manuelle Installation der Systemtreiber. Die neuesten Treiber finden Sie auf dell.com/support.

N.B. L'aggiornamento da Windows 7 a 32 bit a Windows 10 richiederà l'installazione manuale dei driver di sistema. I driver più recenti sono disponibili all'indirizzo dell.com/support.

Product support and manuals

Productondersteuning en handleidingen
Support et manuels relatifs au produit
Produkt-Support und Handbücher
Supporto prodotti e manuali

Contact Dell

Contact opnemen met Dell | Contacter Dell
Kontaktaufnahme mit Dell | Contatti Dell

Regulatory and safety

Regelgeving en veiligheid | Réglementation et sécurité
Vorschriften und Sicherheit | Normative e sicurezza

Regulatory model

Model regelgeving | Modèle réglementaire
Vorschriftenmodell | Modello normativo

Regulatory type

Type regelgeving | Type réglementaire
Vorschriftentyp | Tipo normativo

Computer model

Model computer | Modèle d'ordinateur
Computermodell | Modello del computer

Dell.com/support

Dell.com/support/manuals

Dell.com/support/windows

Dell.com/support/linux

Dell.com/contactdell

Dell.com/regulatory_compliance

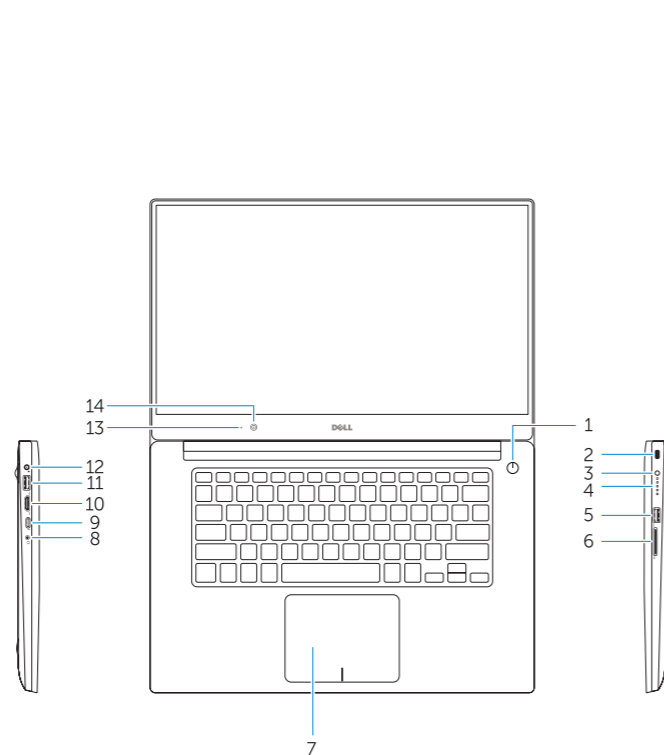
P56F

P56F001

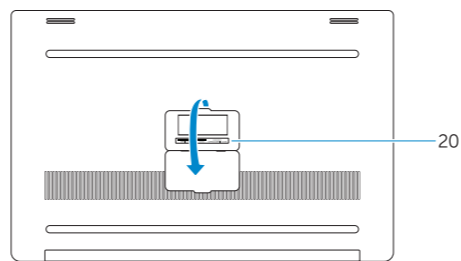
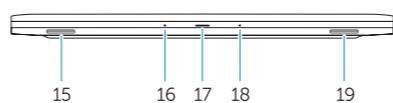
Dell Precision 5510

Features

Functies | Caractéristiques | Funktionen | Caratteristiche



1. Power button
2. Kensington-security slot
3. Battery-status button
4. Battery-status lights
5. USB 3.0 connector with PowerShare
6. Memory-card reader
7. Touchpad
8. Headset connector
9. Thunderbolt™ 3 connector
10. HDMI connector
11. USB 3.0 connector with PowerShare
12. Power connector
13. Camera-status light
14. Camera
15. Speaker
16. Microphone
17. Power-status light
18. Microphone
19. Speaker
20. Service-tag label



1. Aan/uit-knop
2. Kensington-beveiligingsleuf
3. Knop batterijstatus
4. Lampjes batterijstatus
5. USB 3.0-aansluiting met PowerShare
6. Geheugenkaartlezer
7. Touchpad
8. Aansluiting hoofdtelefoon
9. Thunderbolt™ 3-aansluiting
10. HDMI-aansluiting
11. USB 3.0-aansluiting met PowerShare
12. Stroomaansluiting
13. Statuslampje camera
14. Camera
15. Luidspreker
16. Microfoon
17. Lampje stroomstatus
18. Microfoon
19. Luidspreker
20. Label servicetag

1. Bouton d'alimentation
2. Logement de sécurité Kensington
3. Bouton d'état de la batterie
4. Voyants d'état de la batterie
5. Connecteur USB 3.0 avec PowerShare
6. Lecteur de carte mémoire
7. Pavé tactile
8. Connecteur de casque
9. Connecteur Thunderbolt™ 3
10. Connecteur HDMI
11. Connecteur USB 3.0 avec PowerShare
12. Connecteur d'alimentation
13. Voyant d'état de la caméra
14. Caméra
15. Haut-parleur
16. Microphone
17. Voyant d'état de l'alimentation
18. Microphone
19. Haut-parleur
20. Étiquette de numéro de service

1. Betriebsschalter
2. Kensington-Sicherheitssteckplatz
3. Schaltfläche für den Akku-Status
4. Anzeigeleuchten für Akku
5. USB 3.0-Anschluss mit PowerShare
6. Speicherkartenleser
7. Touchpad
8. Kopfhöreranschluss
9. Thunderbolt™ 3-Anschluss
10. HDMI-Anschluss
11. USB 3.0-Anschluss mit PowerShare
12. Stromanschluss
13. Anzeigeleuchte für Kamera
14. Kamera
15. Lautsprecher
16. Mikrofon
17. Anzeigeleuchte für Stromversorgung
18. Mikrofon
19. Lautsprecher
20. Service-Tag-Etikett

1. Pulsante di alimentazione
2. Slot di sicurezza Kensington
3. Pulsante di stato della batteria
4. Indicatori di stato della batteria
5. Connettore USB 3.0 con PowerShare
6. Lettore di schede di memoria
7. Touchpad
8. Connettore delle cuffie
9. Connettore Thunderbolt™ 3
10. Connettore HDMI
11. Connettore USB 3.0 con PowerShare
12. Connettore di alimentazione
13. Indicatore di stato della fotocamera
14. Fotocamera
15. Altoparlante
16. Microfono
17. Indicatore di stato dell'alimentazione
18. Microfono
19. Altoparlante
20. Etichetta del Service Tag



035FHW00

© 2015 Dell Inc.

© 2015 Microsoft Corporation.

© 2015 Canonical Ltd.

Printed in Poland.

2015-08